

## BOX7368 ED2 Built-in

---

BOX7368 ED2 Krom

---

### Artikkelnummer

BOX7368 ED2 Krom - 9421889  
BOX7368 ED2 Matt sort - 9421669  
BOX7368 ED2 Oksiderende messing - 9421864  
BOX7368 ED2 Oksiderende Kobber - 9421863  
BOX7368 ED2 Black Chrome - 9421860  
BOX7368 ED2 Honey Gold - 9421862  
BOX7368 ED2 Brushed Black Chrome - 9422816  
BOX7368 ED2 Brushed Nickel - 9421861  
BOX7368 ED2 Ascot Grey - 9422818

---

Komplett trykk- og termostatstyrt innbyggingssystem med håndduşj, badekartut og taksil som vist på bildet. Inkludert innbyggingsboks T BOX 2.0 368. Anslutningsrør i vegg følger ikke med.

**Vi anbefaler flis til alle våre innbyggingssystemer.**

Installasjonsvideo: <https://www.youtube.com/watch?v=ZUazW9cC8sc> →



## Rengjøring

Overflaten tørkes av med en myk klut og lunkent vann, evt også mild såpe. Unngå basiske, sure kalkløsende eller slipende rengjøringsmidler.

Messing og kobber er materialer som med tiden får en vakker patina. Hverken messing, kobber eller grottesco bør poleres/pusses. De øvrige overflatene beholder sin glans, og overflaten Honey Gold får sin dype farge av 2-3% ekte gull.

## OBS!

Våre kjøkkenkummer er PVD-behandlet og vil ikke oksidere.

Din vask vil få riper, det er unngåelig. For å begrense riper bør bruk av harde eller skarpe gjenstander på overflaten unngås. Unngå også å sette varme stekepanner og gryter i vasken. Skurepulver, stålull og sliter på overflaten og kan forårsake rust. Riper som oppstår avtar over tid og blir en naturlig del av patinaen som utvikler seg. Glansen i rustfritt stål vedvarer til tross for riper.

Unngå sterke løsninger av mineralsyrer og visse organiske syrer som kan forårsake korrosjon på rustfritt stål. Kloropløsninger og sølvpoleringer bør også unngås.

Påse at rester etter syreholdig mat og væske skylles grundig bort (juice, eddik, sennep, salt, etc.).

## Avkalking

Strålesamlere samt spylehoder skal regelmessig avkalkes ved å legges i et eddikbad et par timer. Skulle kalkflekker oppstå, bruk eukalyptusolje og myk klut.

## Smøring

Smør kun med silikonfett.

## Vedlikehold

Besøk vår [YouTube kanal](#) → der du finner instruksjonsfilmer for bytte av keramisk innmat, bytte av perlator mm.

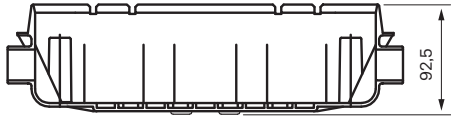
## Spesifikasjoner

Antal utgående forbindelser - 3  
Dimensjon innløp - 3/4 tum  
Dimensjon utløp - 1/2"  
Innebygd - Ja  
Lydklasse (EN-IAO 3822 / DIN-52 218) - Grupp I, <=20 dB(A)  
Lengde på fremspring på utløpsstuss - 400 mm  
Maksimal vannmengde - 0,24  
Svingbar tut - Nei  
Temperaturbegrensing - Ja  
Temperatursperre - Ja  
Termostat - Ja  
Trykkstyrt - Ja

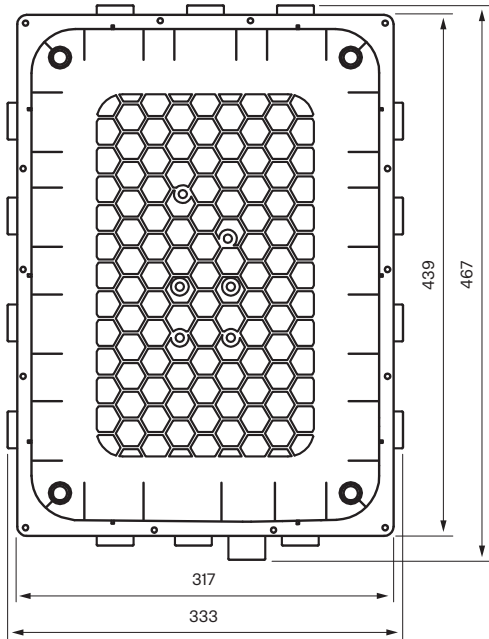
## Dimensjoner/Vekt

Justerbar høyde - Nei  
Lengde på slange - 1500 mm  
Produkt-Bredde - 150 mm  
Produkt- Dybde - 513 mm  
Produkt- Høyde - 370 mm  
Taksilens diameter - 250 mm

# Tapwell



92,5

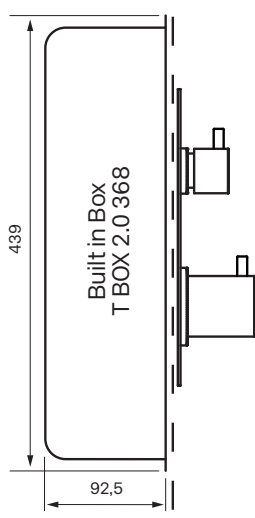
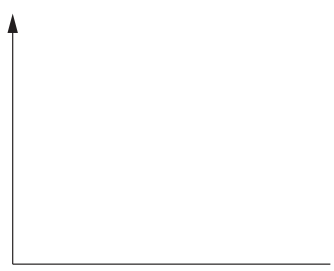


439

467

317

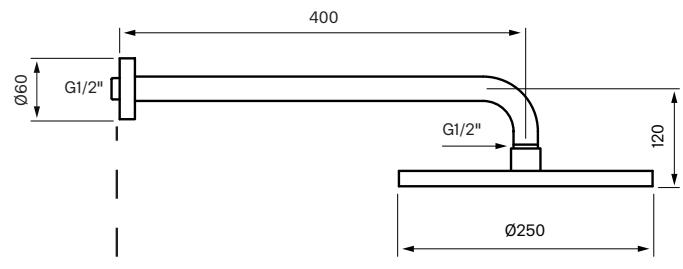
333



439

Built in Box  
T BOX 2.0 368

92,5



400

Ø60

G1/2"

G1/2"

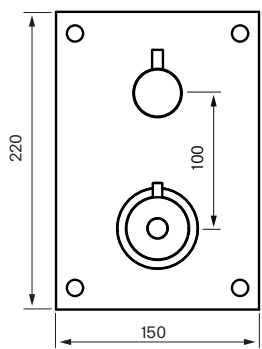
120

Ø250

Recommended  
height shower head  
210—240 cm

Studs/Wall

Mixer  
front view



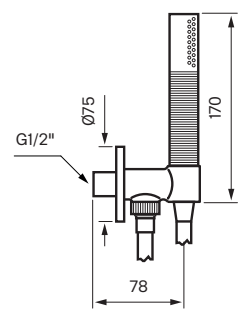
220

150

100

Recommended height  
shower mixer 110 cm from  
floor to center of plate

Hand  
shower



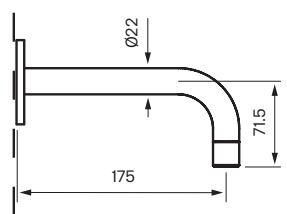
G1/2"

Ø75

78

170

Recommended height  
hand shower 110 cm from  
floor to center of hand  
shower unit



Ø22

175

71,5

# Tapwell

## Pressure Drop

